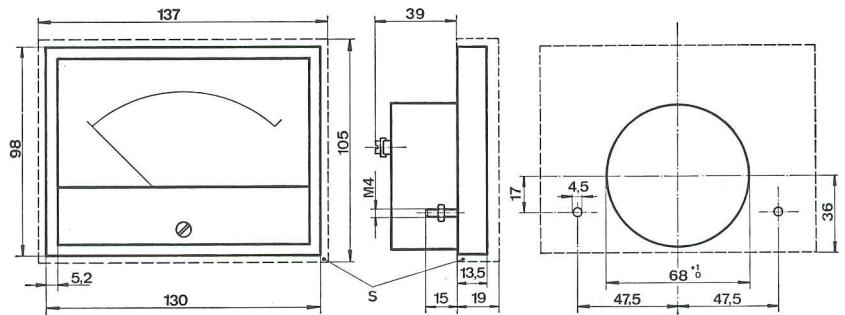
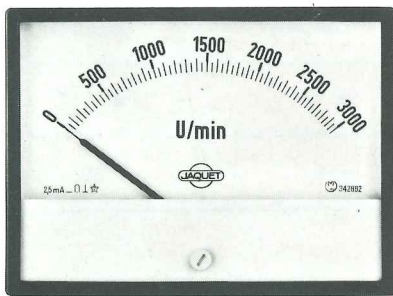




JAQUET AG
 Thannerstrasse 15
 CH-4009 Basel/Schweiz
 Telefon: (061) 302 88 22
 Telefax: (061) 302 88 18
 Telex: 963 259 jaba

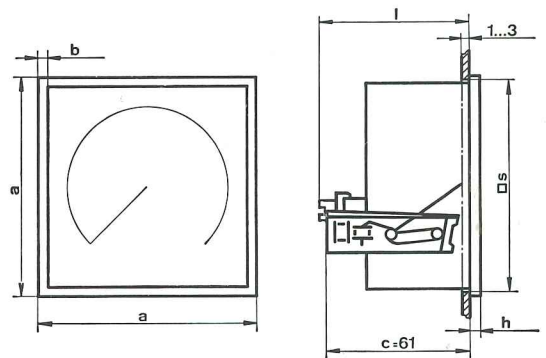
FTA 20 M



Zusatzrüstung S: Schutzkappe aus glasklarem, schlagfestem Kunststoff
 Accessoire S: capot en matière plastique clair résistant aux chocs
 Accessory S: transparent impact-resistant plastic protective cover

FTA 96 M

FTA 144 M



Type	a	b	h	l	s
FTA 96 M	96	4	5	62	92 + 0.8 × 92 + 0.8
FTA 144 M	144	5	8	76,5	138 + 1 × 138 + 1

Andere Modelle: Auf Anfrage

Autres modèles: Sur demande

Other types: On request

Technische Daten
Caractéristiques techniques
Technical data

Instrumententyp Type d'instrument Instrument type		FTA 20 M	FTA 96 M	FTA 144 M
Frontabmessungen Dimensions frontales Front dimensions	mm	98 x 130	96 x 96	144 x 144
Skalenlänge Longueur de l'échelle Scale length	mm	103	151	235
Beliebige Teilung Graduation quelconque Any desired scale calibration		●	●	●
Stossfest Résistant aux chocs Shock resistant		●	●	●
Innenwiderstand bei Résistance interne pour 0-2,5 mA Internal resistance	Ohm	10	53	53
	0- 5 mA Ohm	5	26	26
	0-10 mA Ohm	6	13	13
	0-20 mA Ohm	3	6,5	6,5
Genauigkeit Précision Accuracy		1,5 %	1,5 %	1,5 %
Doppelskala Echelle double Double scale		●	●	●
Doppelbezeichnung Inscription double Double numbering		●	●	●
Farbige Marken Marques colorées Coloured markers		●	●	●
Farbige Sektoren Secteurs colorés Coloured sectors		●	●	●
Unterdrückter Nullpunkt Suppression du zéro Suppressed zero		max. 50 %	max. 20 %	max. 20 %
Tropenfeste Ausführung Exécution tropicalisée Tropicalised model		●	●	●
Gewicht Poids Weight	g	350	410	1250

Sonderausführungen
Exécutions spéciales
Special equipment

Bestellangaben:

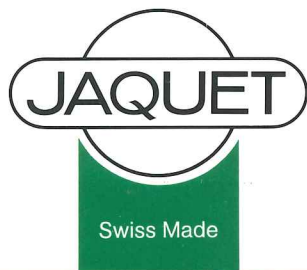
- Typenbezeichnung nach Typenliste
- Gleichstrommessbereich (Anfangs- und Endwert entsprechend dem vorgeschalteten Wandler)
- Skalenbereich
- Messgröße (U/min, m/min, etc.)
- Einbaulage
- Sonderausführungen
- Zusatzausrüstungen

**Indications à fournir
lors de la commande:**

- Désignation du type selon liste des types
- Gamme de mesure de courant continu (valeurs initiale et finale correspondant au convertisseur utilisé)
- Gamme de l'échelle
- Désignation de l'unité de mesure (t/min, m/min, etc.)
- Position de montage
- Exécutions spéciales
- Accessoires

Information for ordering:

- Type designation according to list
- D. C. current measuring range (initial and final value according to converter connected)
- Scale range
- Measurement unit (RPM, m/min, etc.)
- Mounting position (vertical, horizontal, etc.)
- Special models
- Supplementary equipment



JAQUET AG
 Thannerstrasse 15
 CH-4009 Basel/Schweiz
 Telefon: (061) 302 88 22
 Telefax: (061) 302 88 18
 Telex: 963 259 jaba